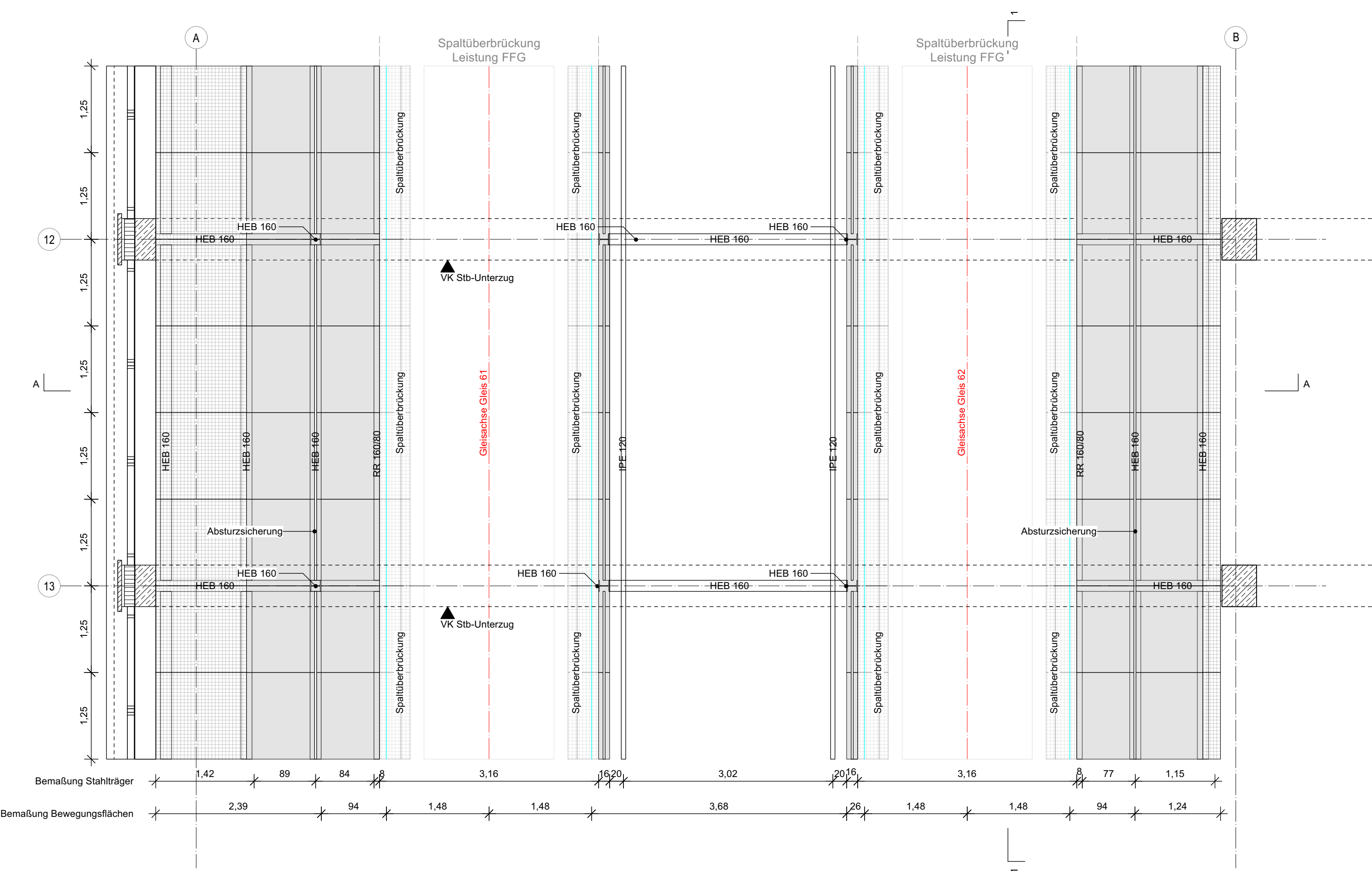
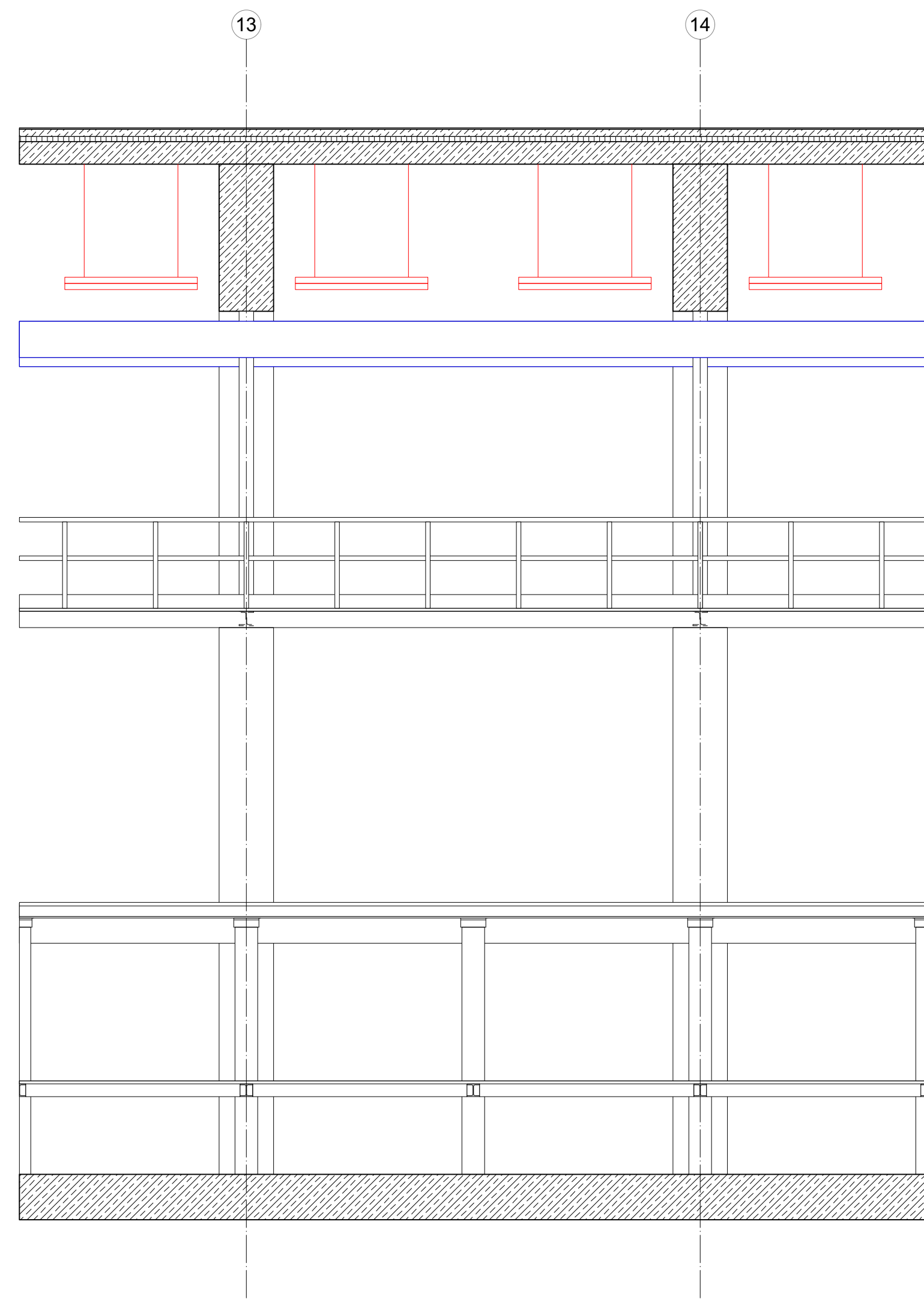


Querschnitt A-A  
M 1:50



Grundrissausschnitt Dacharbeitsstandebene  
M 1:50



Längsschnitt 1-1  
M 1:50

#### Hinweis:

Die Zeichnungen wurden zur Überprüfung der Abmessungen erstellt und sollen die Funktionalität des Gebäudes nachweisen. Die Details sind noch nicht abschließend ausgearbeitet. Das erfolgt in LP5

#### LEGENDE:

Alle Maße sind auf der Baustelle zu prüfen. Abweichungen von Planangaben sind der Bauleitung unverzüglich mitzuteilen. Türeingangsangaben sind als OKRD auszuführen. Angaben zu Tür- bzw. Brüstungshöhen und Abhängigkeiten gelten als OKFF bis UKRD-Öffnung. Angaben zu Unterzügen gelten als UKRD-Unterzug bis OKRD-Decke (inkl. Deckenstärke). Höhenangaben zu Lichtschichten gelten als UK-Lichtschicht bis OK-Gelände. Alle Brandschutzangaben sind die Mindestanforderungen an raumabschließende Bauteile. Die Brandschutzangaben für Bauteile gem. Brandschutzkonzept.

#### Wand-/Deckenkennzeichnung

Maßwerk	Maßwerk
Stützen	Stützen
WU-Beton	WU-Beton
Dämmung	Dämmung
Gipskern extern	Gipskern extern
Wasser-Isolierbohle	Wasser-Isolierbohle

#### Linienkategorien

Lichtausstrahlung	Lichtausstrahlung
Konturkante	Konturkante
Gleise	Gleise
Unterzug	Unterzug
SCHENET	SCHENET
Rechner	Rechner
Auslasser	Auslasser

#### Raumkategorien

Auslasser	Auslasser
Kontur	Kontur
Schichtkante	Schichtkante
Stützbohle	Stützbohle

#### Flächenkategorien

Auslasser	Auslasser
Kontur	Kontur
Schichtkante	Schichtkante
Stützbohle	Stützbohle

#### ABKÜRZUNGEN

FF - Fertigfußboden	FF - Fertigfußboden
RD - Rohdecke	RD - Rohdecke
RB - Rohbau	RB - Rohbau
OK - Oberkante	OK - Oberkante
UK - Unterkante	UK - Unterkante

#### HÖHENKOTEN

#### PLANGRUNDLAGEN

Projektskizze: 1:500 (M 1:500) (M 1:500)  
Planungsphase: Entwurfphase (M 1:500) (M 1:500)  
erhalten am 18.05.2020 von der Hochbahn.

#### Türen

##### Türprofile in Licht

Einflügelige Türen

0,80m → ca. 1,80m

1,00m → ca. 2,00m

1,30m → ca. 2,30m

1,50m → ca. 2,50m

Zweiflügelige Türen

0,80m → ca. 1,80m

1,00m → ca. 2,00m

1,30m → ca. 2,30m

1,50m → ca. 2,50m

#### ZEICHNUNGSVERFASSER

GÖSSLER  
KINZ  
KERBER  
SCHIPP  
ARCHITEKTEN

Gössler Kinz Kerber Schippmann  
Architekten PartG mbB  
Brauernechtgraben 45  
22609 Hamburg  
Tel +49 40 37 41 25 0  
Fax +49 40 38 48 83  
info-rl@gksa.de / www.gksa.de

#### Grundriss



#### Entwurfsplanung

Alle Maße sind am Bau zu prüfen

Version	Entwurfsplanung	Änderung	27.02.2026	LMa
A	Entwurfsplanung	Änderung	27.02.2026	LMa

U-Bahn Bauwerk	BBA (004)	Dokument-Nr.	1 BBA (004) 2 2 5 / 0001 a
B-hof	Barmbek	EDM-Nr.	EDM-Nr. P 23710
Bauwerksunterlagen	Wagenhalle 4/L+W-Geb.	Projekt-Nr.	Projekt-Nr. P 23710
Erstellt durch:	Entwurfplanung	Erstellt durch:	Erstellt durch: 895
Neubau Betriebsgebäude	Entwurfplanung	Erstellt durch:	Erstellt durch: 895
Querschnitt Gleishalle/Dacharbeitsstände	Entwurfplanung	Erstellt durch:	Erstellt durch: 895
Maßstab	1:50	Maßstab	1:50
Bezeichnet	Hochbau	Bezeichnet	Hochbau
Erstellt	27.02.2026	Erstellt	27.02.2026
Freigegeben	LMa	Freigegeben	LMa
Ungültig		Ungültig	